



这款最新的针刺带使用耐水解纤维材料制成。
对边缘部分采取了特殊处理 (G3), 兼具高耐磨性和防胶功能。
使用寿命与传统棉织带不相上下, 但能带来更快的纸板干燥速度。

BRICQ MASTER

BRICQ-POWER (With optional G2 treatment)

将厚度从原先的7.5mm加厚至9mm, 增强了吸湿性。
使用了更耐水解的新型纤维材料改良后的边缘处理 (G2) 有效阻止了胶水粘到棉织带的两边, 从而提高了棉织带整体的耐高温性 (约300°C)。
优化后的棉织带采用了热咬合接缝处理, 更深入到整体结构之中, 消除板上的夹痕。与原先相比, 使用寿命提高了约15%, 轻松达到8000万延米。

BRICQ-SPEED

采用了耐水解的纤维材料, 提升使用寿命。
由单纤维丝混合织成, 提高了内部水分的蒸发速度, 快速干燥。
同样采用了最新的G2边缘处理技术。

BRICQ-TRACK

这款特殊设计的针刺底带, 着重加强了牵引力, 为纸板提供了最佳的追踪性。其表面的高抓力涂层可以完全防止纸板的滑动, 无论是涂层板/白板, 或是重板。对小型冷板机, 该款针刺带同样有效。

BRICQ-LAGG 55

将绝缘材料植入高硬度针刺带上, 增加了本身的耐磨性, 表现良好, 具有高抓力。与橡胶不同, 它可以承受高温而不熔化或开裂, 不留残渣在辊上。



This guy didn't
choose EOS

These girls
have chosen

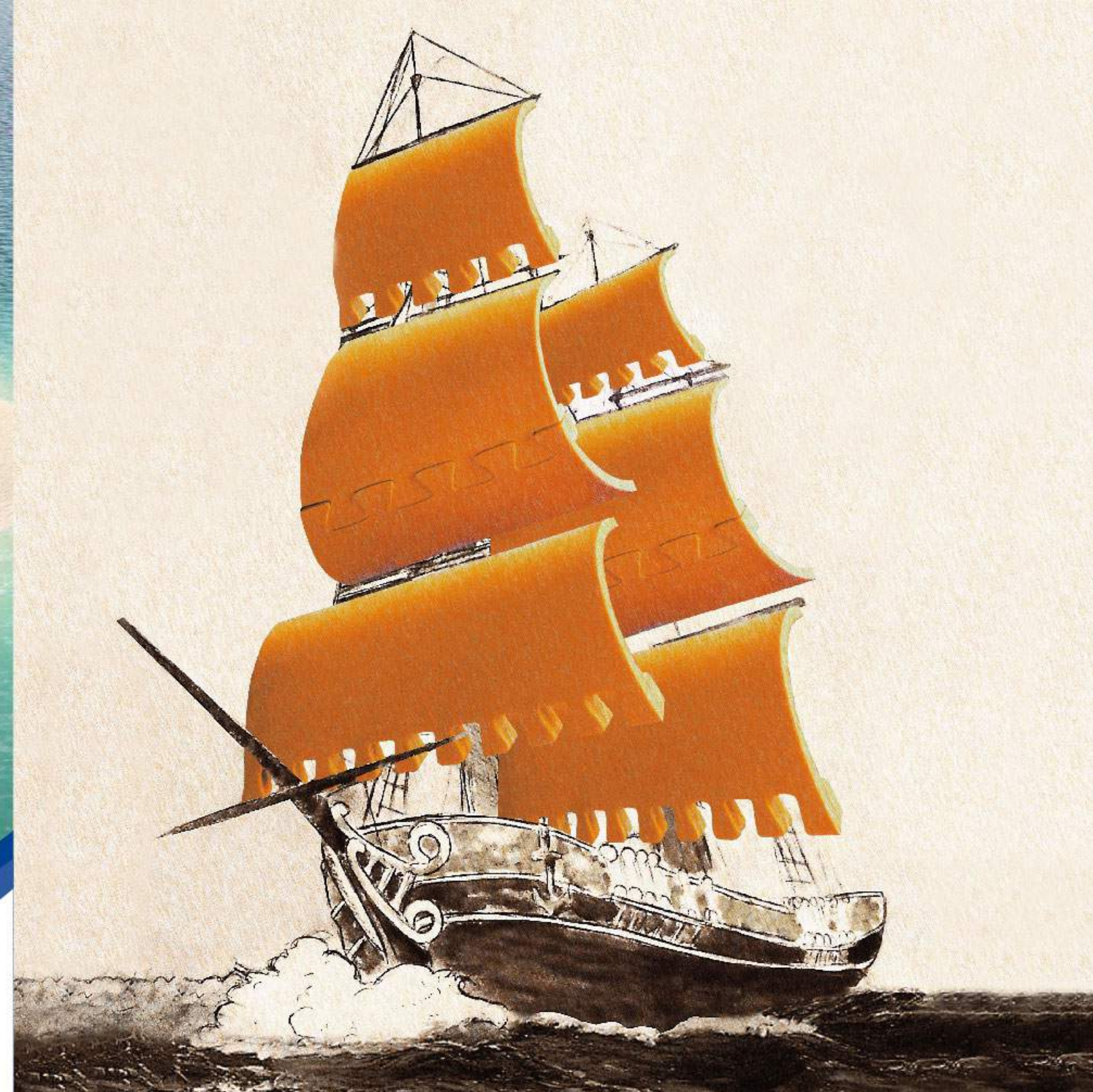
RODICUT
INDUSTRY

These guys
have chosen

BRICQ

This couple
has chosen

TOOLS



上海艾可斯缪姆实业有限公司
SHANGHAI EXIMIUM CO.,LTD.

地址: 上海市普陀区安远路518号宝华城市晶典大厦806
电话: 021-52530018 18930087907
传真: 021-32250591
邮箱: Rodicut@eximium.cn
网址: www.rodicut.com

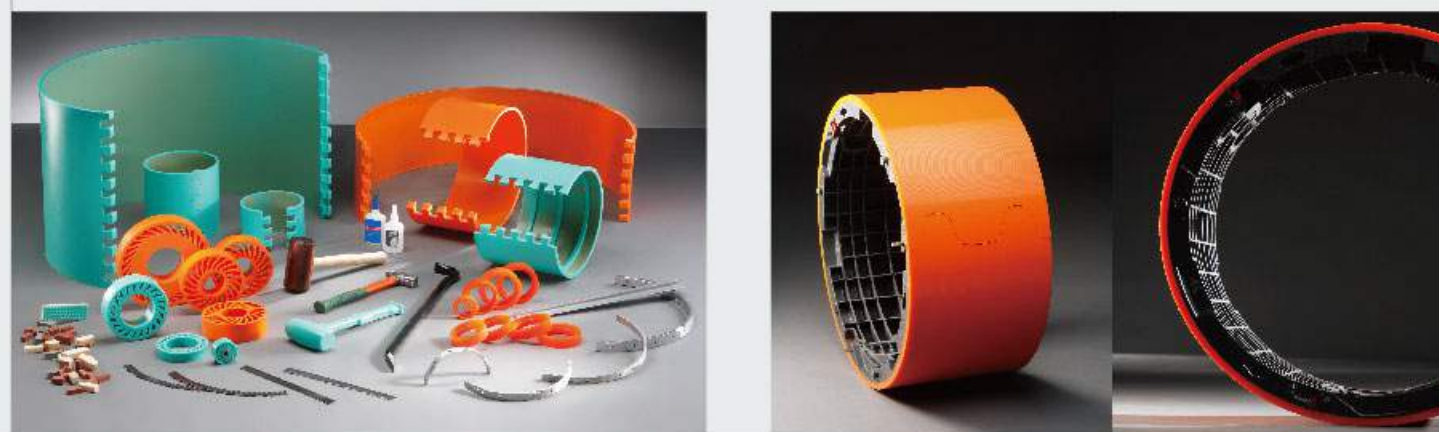
by RODICUT
乐迪卡
工业公司



BRICQ
Simply effective



产品展示



RODICUT乐迪卡

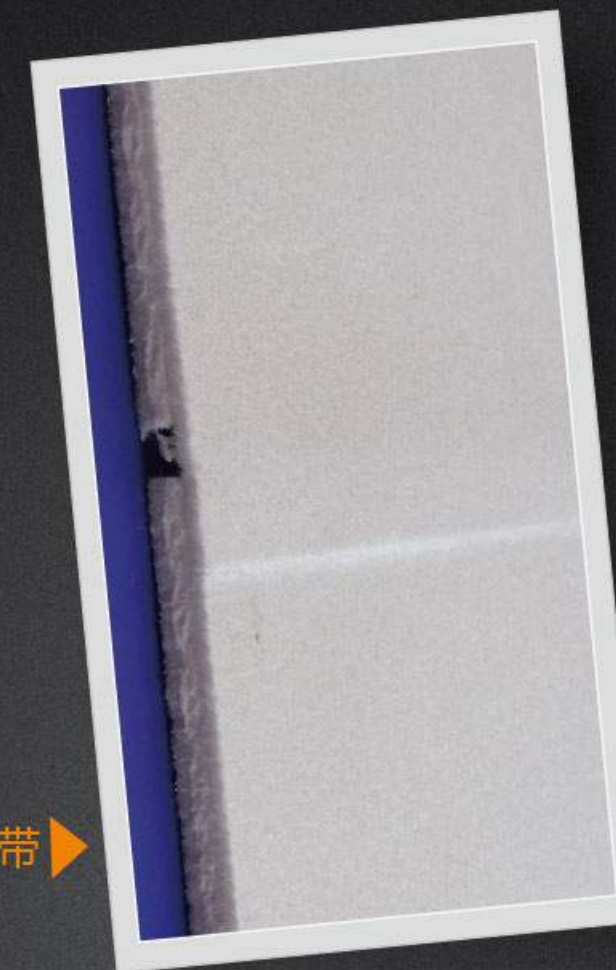
RODICUT乐迪卡公司成立于1983年，最早以圆压圆模具加工为主，1988年开始生产制作聚氨酯模切胶垫。公司总部坐落于西班牙美丽的海滨城市维戈。

RODICUT乐迪卡始终关注于圆压圆模切。在这个领域，我们是行业内公认的专家。RODICUT乐迪卡的两个主要产品，模切刀板与圆压圆模切胶垫，通过对这两个产品的生产加工，我们与来自全球的包装用户共同分享了丰富的知识与经验，并由此确立了公司在国际上的显著地位。

RODICUT乐迪卡注重加工设备与工艺的不断改进与创新。通过对设备的直接投资，我们能够满足每个客户的需求与服务期望，为客户量身定制针对不同个案的专业解决方案。得益于此，研发部门在得到客户反馈后开发出新品质的模切胶垫，不断将新的原材料和应用注入生产过程中以提高产品的质量。

RODICUT乐迪卡发展至今，公司的成功归因于一个拥有丰富经验和无限热情的管理团队，以及客户的直接参与，这也是我们主要的竞争优势。公司的研发部门拥有真正了解客户需求的专家团队，我们不断开发设备，提高产品质量与服务，旨在为客户优化他们的模切过程。

CHOOSE THE BEST FOR YOUR CORRUGATOR



针刺带 ▶



◀ 棉织带

BRICQ布吕克

BRICQ法国布吕克公司成立于1865年，转型生产棉织带已有近80年的历史。布吕克是全球唯一一家可同时提供针刺带和棉织带两种解决方案的公司。产品行销全球65个国家和地区，不仅针对瓦楞包装行业，还为福伊特等造纸机械厂商提供传送带相关产品。