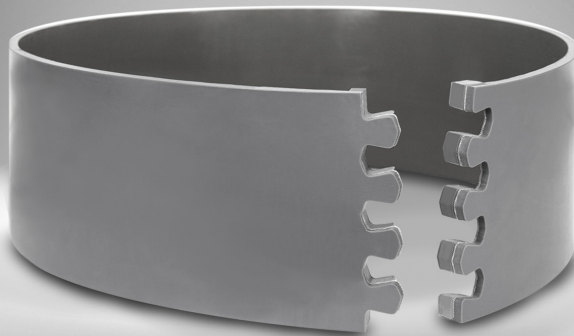


RDC**LONG**LIFE 

Eine überzeugende Innovation: Long Life



Erhältlich für alle
Standard-
Gegenstanzylinder –
Einfache Montage - ohne
technisches
Umrüsten

RODICUT
INDUSTRY 

Crta. Puxeiros a Mos, 135. 36417 Mos (Pontevedra) SPAIN
Tel.: +34 986 33 52 50 | Fax: +34 986 33 83 45
info@rodicut.com | www.rodicut.com

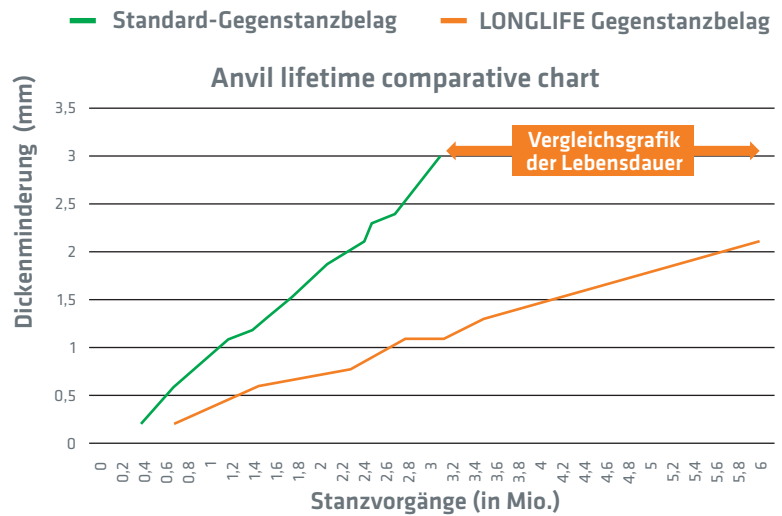
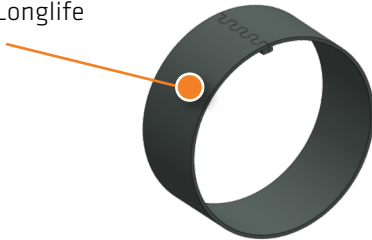
 **EOS**
CORRUGATED GROUP
www.eos-corrugated.com

RDC **LONGLIFE**

Rodicut LongLife eine wegweisende Neuentwicklung in grau: Ein innovativer Gegenstanzbelag der eine verlängerte Lebensdauer beim rotativen Stanzvorgang garantiert und durch Leistung überzeugt

- **Rodicut erweitert sein Angebot mit LONGLIFE:** das Ergebnis einer eingehenden Forschungsarbeit mit Ziel, eine erhebliche Steigerung der Lebensdauer gegenüber herkömmlichen Stanzbelägen zu garantieren. In einer exklusiven Formel wurde von Rodicut eine einzigartige "Longlife"-Komponente entwickelt, die im Vergleich zu Standardprodukten nicht nur eine verbesserte Schnitt- und Abriebfestigkeit bietet, sondern auch die Lebenserwartung und definitive Einsatzdauer signifikant erhöht.

Exklusive Formel
RDC Longlife



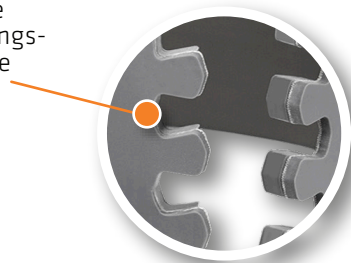
- Die graue Farbgestaltung der Rodicut Longlife-Gegenstanzbeläge steht für eine einzigartige Produktstärke: verbesserte Schnitt- und Abriebfestigkeit, verstärkte Verbindungstechnik und effizientere Gelenkgeometrie.

Diese Besonderheiten überzeugen im Rotationsstanzprozess durch exklusive Vorzüge:

- verlängerte Einsatzdauer/einfachere Montage/optimale Funktionseigenschaften.

Verstärkte Verbindungstechnik = effizientere Verfahrenstechnik im Rotationsstanzprozess (Darstellung der Schwachstellenproblematik beim Stanzprozess)

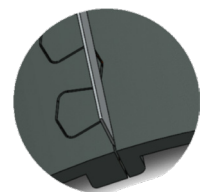
effiziente
Verbindungs-
geometrie



Gerade Verbindungstechnik
(0% Support)



Klassische-Puzzleform-Verbindung
(<50% Support)



Innovative Rodicut Fullcut-Verbindung
(>75% Support)

- **LongLife Gegenstanzbeläge** sind in unterschiedlichen Grössen und technischen Ausführungen erhältlich. Passend für alle gängigen Gegenstanzzyylinder und freilaufenden Walzen. Für weitere Informationen stehen wir gerne zur Verfügung und bitten bei Rückfragen um Kontaktaufnahme mit unserem Verkauf.