

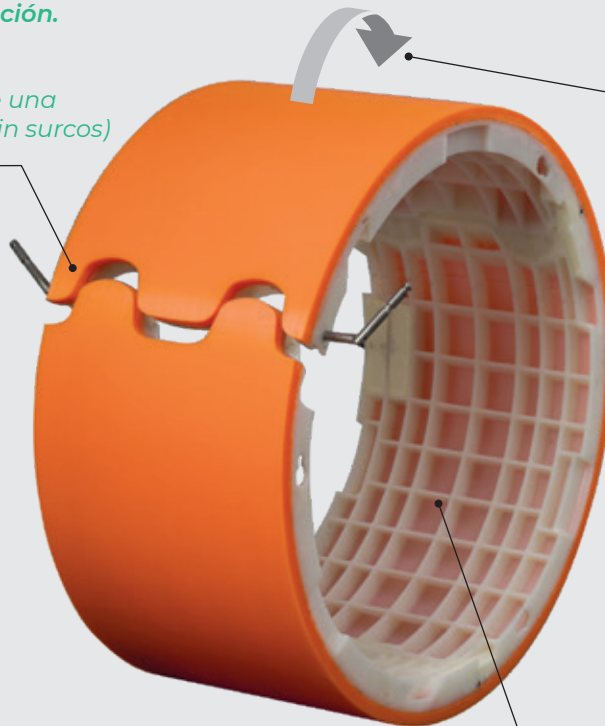
# Rapid Cover V7

**Easy and fast rotation.**  
Facilitates more frequent rotation and flat surface maintenance (no valleys)

**Fácil y rápida rotación.**  
Facilita la rotación más frecuente y el mantenimiento de una superficie plana (sin surcos)

**Free wheeling.**  
Cutting die and anvils working at same speed.

**Giro libre.**  
El troquel y la sufridera trabajan con la misma velocidad.



**Inner hard cores and vulcanized anvil.**  
Perfect fitting. Eliminates problems of wrong fitting or deformations. Totally uniform consumption of the polyurethane for longer lifetime.

**Casquillo rígido y sufridera vulcanizada.**  
Elimina problemas de mal montaje o deformaciones. Consumo totalmente uniforme del poliuretano.

 **RAPIDCOVER V7**  
by Rodicut

EN

Cutting die works under minimal and stable pressure. Less damage for rotary dies.

Elimination of grinding/rectifiers systems, all the polyurethane is used for performing in the diecutting.

Saving in total costs of polyurethane consumption (V7 covers lifetime multiplied notably compared to with traditional anvils). Less energy expenses and reduction of machine stoppage due to diecutting issues.

Minimum investment: New cylinder. Able to offer customized formulas to compensate cost.

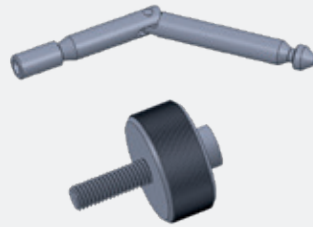
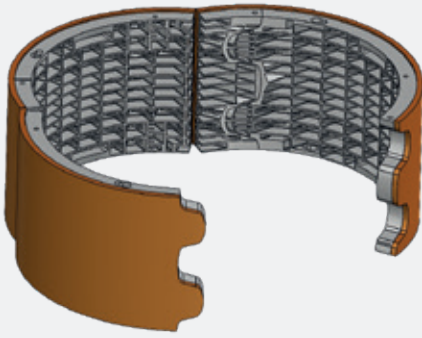
ES

*Troquela con una presión mínima y estable. Menos daños a los troqueles.*

*Eliminación de sistemas rectificadores, utilizándose todo el espesor de poliuretano para rendir en el troquelado.*

*Ahorro de costes globales en consumo de poliuretano (la vida de las sufrideras V7 se multiplica notablemente frente a la banda standard). Menos gasto energético y reducción de tiempos de parada por causas de troquelado.*

*Inversión mínima: Nuevo cilindro. Posibilidad de ofrecer fórmulas personalizadas para compensar los costos.*



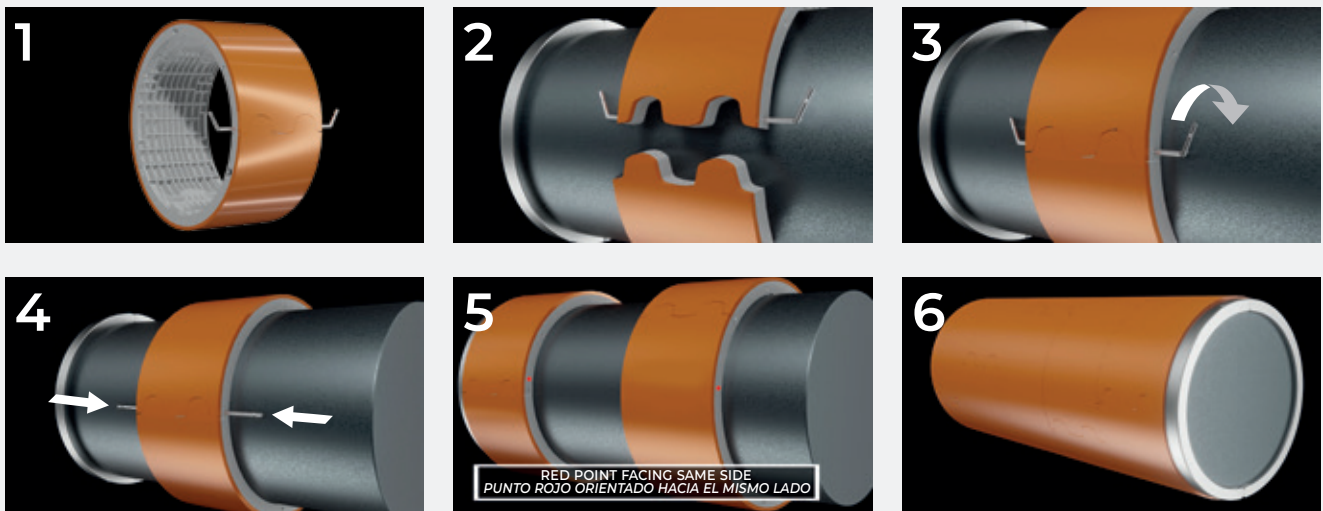
WATCH HOW EASY  
IT IS TO USE

VEA QUÉ FACIL  
DE USAR

· We recommend every 8h work shift  
or every 40.000 impressions.

· *Recomendamos cada turno de  
trabajo de 8h o cada 40.000 golpes.*

## Installation / *Montaje*



## Disassembly and rotation / *Desmontaje y rotación*

